



## STUDIO PISCINE PLUME - CHAMBON-SUR-LAC - MASSIF DU SANCY

### STUDIO PISCINE PLUME - CHAMBON-SUR-LAC

Location de vacances pour 2 personnes - Massif du Sancy

<https://studio-plume-chambonsurlac.fr>

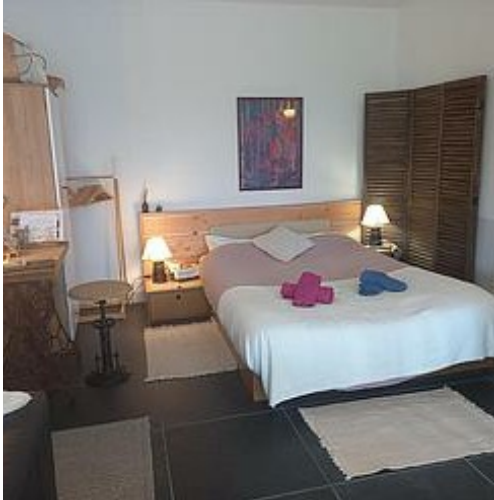


Anne Ferry

☎ 06 61 84 82 89

**A** Studio Piscine "Plume" - Chambon-sur-Lac : , La Guièze 63790 Chambon-sur-Lac





## Studio Piscine "Plume" - Chambon-sur-Lac



Apparteme  
nt



2  
personnes  
(Maxi: 2  
pers.)



1  
chambre



26  
m<sup>2</sup>



Studio exceptionnel, terrasse rez-de-jardin, accès libre piscine intérieure chauffée, nage contre-courant et relaxation. Cuisine bien équipée, four, LV, LL, Tv, salle d'eau-wc. Lieu unique calme. Vue panoramique Vallée Chaudefour. Ski, Lacs, Randos.

Le studio et la piscine chauffée intérieure "Plume" sont situés au rez-de-jardin de notre maison qui surplombe la Vallée de Chaudefour, sa terrasse est orientée plein sud avec vue panoramique vers le Sancy à l'ouest, et le lac Chambon à l'est.

Le studio est indépendant avec un accès sécurisé et une boîte à clef à code.

Il comporte :

\* Espace Chambre :

Lit 2 personnes, avec linge et draps fournis, 2 paires de chaussons été et hiver, 2 serviettes de toilettes et gants, 2 serviettes de bain/peignoirs, console bureau, rangement vêtements,

\* Espace Petit Salon :

Avec vue sur la Vallée et vue sur la piscine intérieure.

Jeux de société, petite bibliothèque avec quelques livres et documentations sur les restaurants, randonnées, lieux et visites à proximité.

Télévision accès abonnement OCS films, wifi, enceintes.

Trousse à couture.

\* Espace cuisine/repas très bien équipé, avec (petit) four chaleur tournante et four micro-onde, réfrigérateur-congélateur, lave vaisselle, machine à café-percolateur, moulin à café, matériel de cuisine, appareil à raclette.

Première base alimentaire pour votre arrivée : huiles, vinaigre, sel, poivre, café moulu, en grains, thé, tisane. Petit panier d'accueil du moment (produit locaux : miel, confiture, ...)

Matériels et produits d'entretien, tablettes lave vaisselle.

Aspirateur, fer à repasser, lave linge, étendoir dans local technique commun, espace séchage dans local piscine avec déshumidificateur.

\*Salle d'eau-wc, douche, sèche cheveux, produits de toilettes, savons,

Trousse de 1er secours.

Panier à linge.

Extincteur.

\*Espace piscine intérieure :

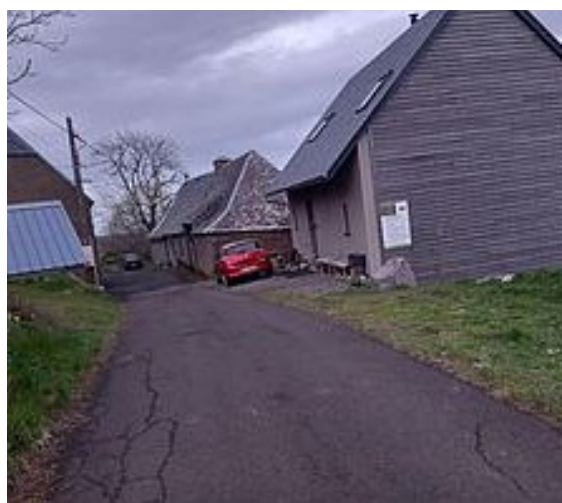
Accès libre à la petite piscine intérieure "partagée", petit bassin avec escalier 2.50x3.50 et 1m de profondeur d'eau avec équipement nage à contre-courant qui permet à la fois le massage, relaxation et la pratique de la nage sportive.

Le local est équipé de stores intérieurs et permet de garantir tout l'intimité des baigneurs.

L'accès est libre et partagé : vous accédez à l'espace piscine attenant à votre studio, un petit cœur noté " libre" ou "occupé" sur chacune des faces vous permet de disposer de la piscine quand vous le souhaitez en signalant votre présence quand nous sommes à la maison, (au rez-de-chaussée et 1er étage de la maison) et la piscine devient "privative" pour vous en notre absence.

L'eau est chauffée à 28° C par une pompe à chaleur extérieure toute l'année. Filtration au brome. Pas d'odeurs de chlore. Local piscine clos et sécurisé. La piscine est entretenue régulièrement.





## Pièces et équipements

<i>Chambres</i>	Chambre(s): 1 Lit(s): 1 Lit double 2 personnes avec tiroirs -rangements intégrés	dont lit(s) 1 pers.: 0 dont lit(s) 2 pers.: 1
<i>Salle de bains / Salle d'eau</i>	Salle de bains avec douche Salle d'eau privée-WC Salle(s) d'eau (avec douche): 1 Salle d'eau WC privée	Sèche cheveux
<i>WC</i>	WC: 1 WC indépendants	
<i>Cuisine</i>	Kitchenette Congélateur Four à micro ondes Cuisine très bien équipée avec machine expresso-percolateur, réfrigérateur congélateur, lave-vaisselle, mixer, moulin à café, 2 fours micro-ondes et chaleur tournante, ustensiles de cuisine, Hotte, 4 feux de cuisson au gaz . vaisselle complète, appareil à raclette. Nappe, Sets de table.	Appareil à raclette Four Lave vaisselle
<i>Autres pièces</i>	Terrasse	
<i>Media</i>	Télévision	
<i>Autres équipements</i>	Lave linge collectif Matériel de repassage Wi-Fi, sèche linge ds local piscine avec deshumidificateur, lave linge ds local commun de la buanderie.	Sèche linge collectif
<i>Chauffage / AC</i>		
<i>Bien être</i>	Spa / Jacuzzi	
<i>Exterieur</i>	Barbecue	Salon de jardin
<i>Divers</i>	Chauffage corps de chauffe avec inertie. Piscine intérieure chauffée toute l'année avec nage à contre-courant, buses pour massage et relaxation, accès libre en commun avec propriétaire résidents. Stores pour garantir l'intimité des baigneurs avec affichage par un petit cœur, face libre ou occupé. Respect par les propriétaires de l'utilisation de piscine par les vacanciers en priorité.	

## Infos sur l'établissement



*Communs*

Habitation indépendante

Studio indépendant avec entrée indépendante façade sud face à la vallée de Chaudefour, situé au rez de jardin de la Maison. Rdc et 1er étage occupés par propriétaire avec entrée distincte , côté rue et fontaine, façade Nord.



*Activités*



*Réseaux*

Accès internet par wifi.



*Stationnement*

Parking

Parking privé

Parking , espace pour 2 voiture le long de la maison , zone gravillons côté rue face à la fontaine, 1 place pour les vacanciers , 1 place pour résidents propriétaires.



*Services*

Préparation, nettoyage et ménage du studio effectué avant Et après chaque séjour et désinfection.

Mise à disposition sans supplément de linge de lit et lit fait, linge de toilette, linge de bain, linge de cuisine, et de table, chaussons hiver et été , et de bases alimentaires de 1er accueil.



*Extérieurs*

Piscine privative  
Piscine couverte

Piscine chauffée

Ping pong table, raquette et balles

Piscine intérieure "partagée" Avec priorité aux vacanciers.

Barbecue

Hamac assis et hamac, transats , fauteuil, table et chaises extérieur. 1ere terrasse et seconde terrasse devant vallée de Chaudefour. Pré en contrebas.

## A savoir : conditions de la location

Arrivée

Départ

Langue(s)  
parlée(s)

Annulation/  
Prépaiement/  
Dépot de  
garantie

Moyens de  
paiement

Espèces    Paypal

Ménage

Draps et Linge  
de maison

Draps et/ou linge compris

Enfants et lits  
d'appoints

Animaux  
domestiques

Les animaux ne sont pas admis.

## Tarifs (au 23/03/26)

Studio Piscine "Plume" - Chambon-sur-Lac

La nuitée est à 100 euros pour 1 ou 2 personnes. 2 Nuitées au minimum. Ce montant est fixé compte-tenu de l'accès à la piscine intérieure chauffée toute l'année. Le forfait préparation/ménage de 40 euros est appliqué en plus pour chaque séjour. Le linge de lit, ( lit fait), linge de toilette, linge de bain pour la piscine, linge de table, linge de cuisine et produits de nettoyage, chaussons hiver/été, claquettes piscine. Bases alimentaires d'accueil, et panier du "moment" sont fournis. Contrat de location saisonnière est effectué.

Tarifs en €:	Tarif 1 nuit en semaine (L, M, M, J, D)	Tarif 1 nuit en weekend (V ou S)	Tarif 2 nuits weekend (V+S)	Tarif 7 nuits semaine
du 01/01/2026 au 31/12/2026	100€	100€	190€	640€



Découvrir le Massif du Sancy

Toutes les activités et Loisirs

# Mes recommandations

OFFICE DE TOURISME DU MASSIF DU SANCY

WWW.SANCY.COM



## L'Auberge de Moneaux

☎ 04 73 69 42 88  
Moneaux

## Bibliothèque du Vernet-Sainte-Marguerite

☎ 04 73 88 63 12  
Cour de l'École Notre-Dame  
🌐 <https://mediatheque-ccsancy.reseaub>

## Le sentier du cirque glaciaire de Moneaux

☎ 04 73 78 65 10  
Moneaux Chambon des Neiges

0.6 km  
📍 Chambon-sur-Lac 🍴 1

📍 Le Vernet-Sainte-Marguerite 🌿 1

1.5 km  
📍 Chambon-sur-Lac 🌿 2

Située dans le village de Moneaux, plats régionaux sur commande : truffade, potée, chou farci, coq au vin, viande de Salers. Menu du jour (midi) en semaine. Repas à emporter sur commande.

Le Pôle Lecture Publique du Sancy est un service de la Communauté de Communes du Massif du Sancy mis en place pour favoriser l'accès à la lecture et à la culture pour tous.

Balade de 3,2 km idéale à faire en famille !



# Mes recommandations (suite)

Découvrir le Massif du Sancy

Toutes les activités et Loisirs

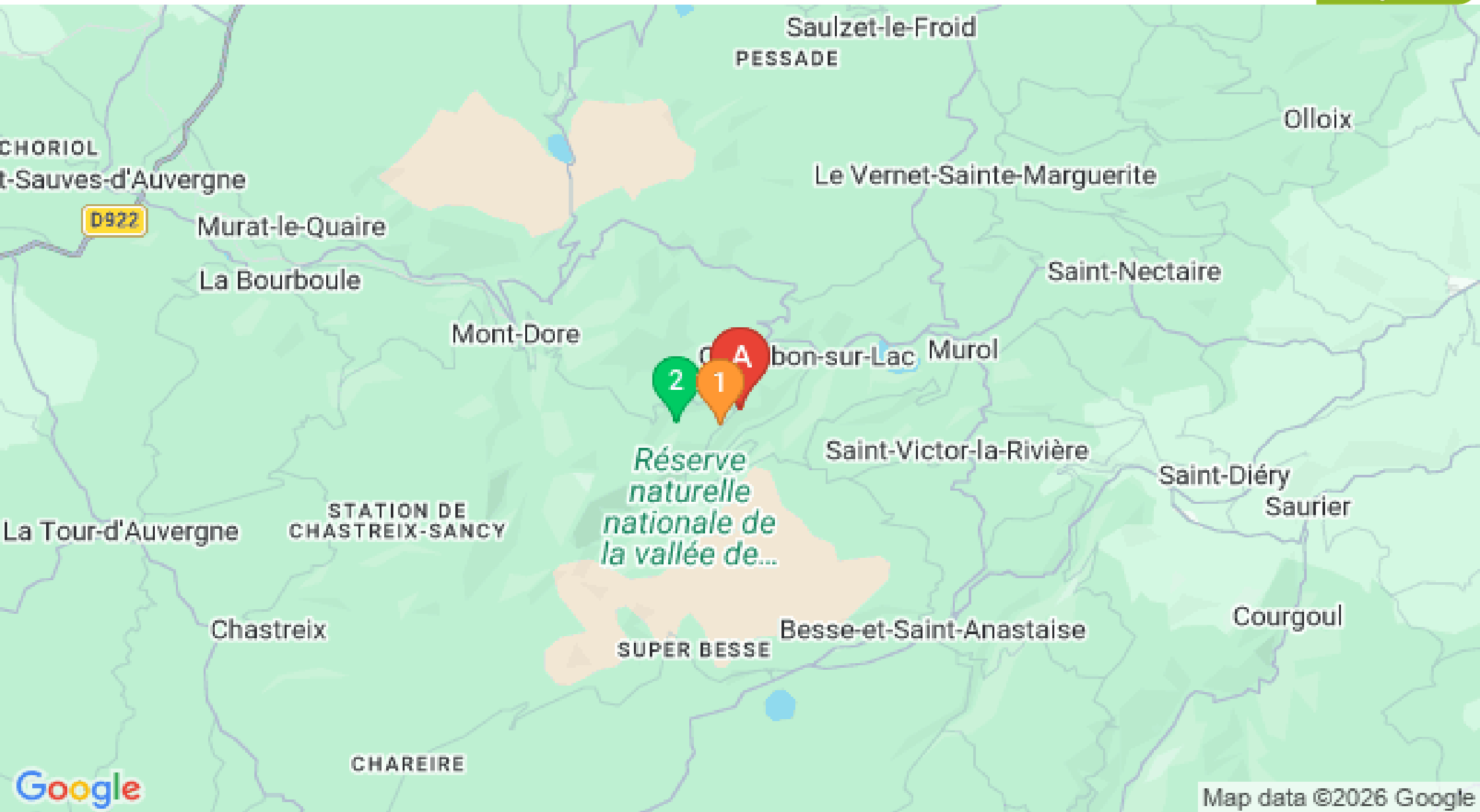
OFFICE DE TOURISME DU MASSIF DU SANCY

WWW.SANCY.COM

MASSIF DU  
SANCY



Auvergne France



: Restaurants : Activités et Loisirs : Nature : Culturel : Dégustations